

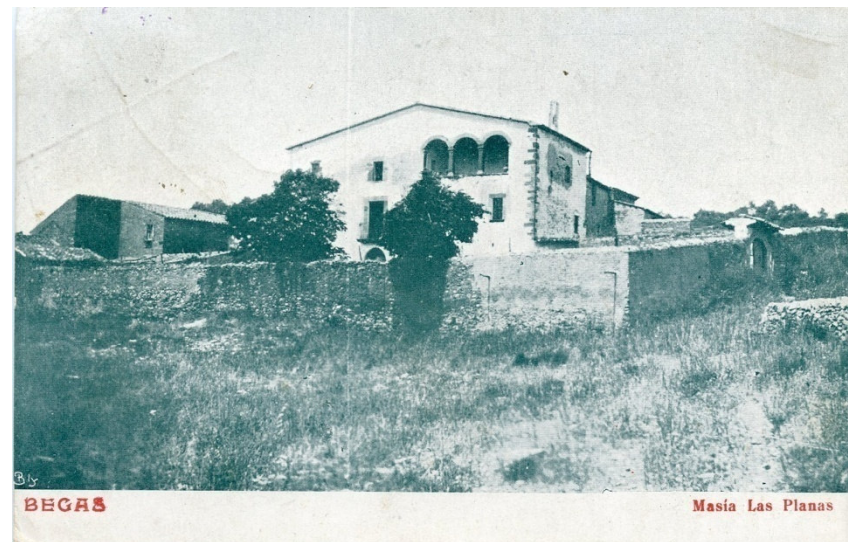
Característiques de l'arquitectura tradicional a Begues: la llar



Xavier Parellada Viladoms (CEB)

Jaume Viñas (AREB)

Objecte de la presentació



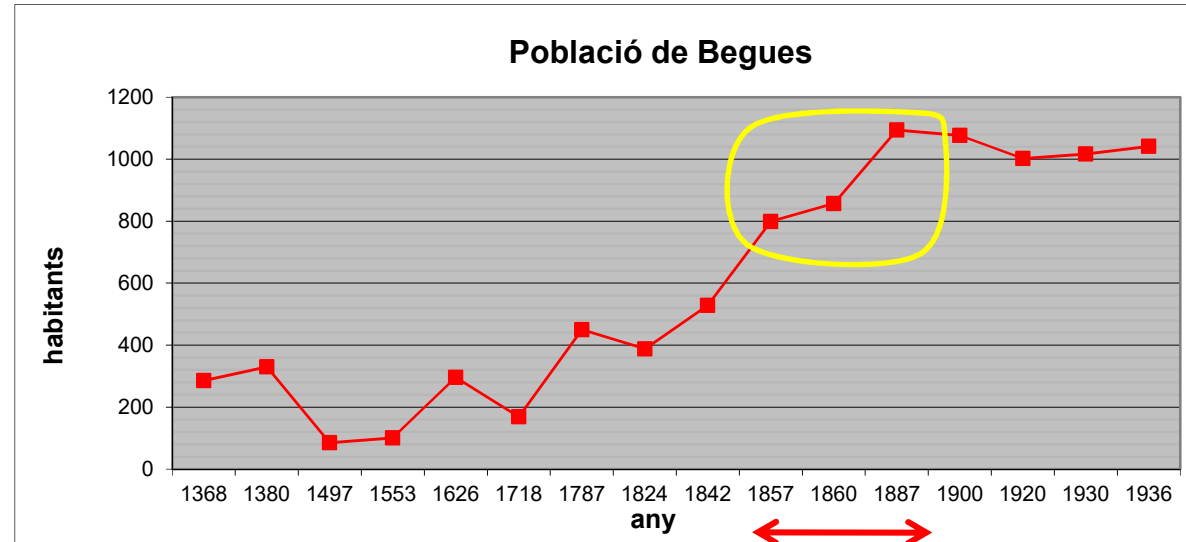
- Explicar i definir com era l'arquitectura tradicional de les llars de Begues entre el s.XII i XIX.
- Oferir un document de referència per a l'estudi i la rehabilitació de les masies i cases de poble construïdes pels mestres de cases amb la tècnica i costum local tradicional.
- Ajudar a divulgar el coneixement d'aquesta part de la història del nostre poble, especialment a les noves generacions perquè ho valorin i es sentin hereus d'aquest llegat patrimonial.

Formació i evolució del poble de Begues

- Fins el s.XIX era un poble dispers, sense nucli urbà. Només petits agrupaments dispersos de 3-4 cases.
- Les grans cases pairals es van repartir el terme (excloses les terres dels barons) fins finals del s.XVIII. Pràcticament només hi havia grans masies, les quals es van dignificar després de la sentència de Guadalupe del 1486.
- A finals s.XVIII i inicis XIX, fi antic règim i creixement demogràfic amb inici segregacions grans pairalies:
 - Els grans propietaris inicien els establiments (règim de censos):
 - Masets amb petites peces de terra dispersos per la perifèria de les grans finques.
 - Inici dels ravals amb carrers de cases de cos amb un hort davant o darrera.
 - En un segle (1789-1890) es passa de 24 a 250 cases (**x10**).
 - Les masies es multipliquen **x2** (de 24 a 55), **+195** cases en ravals.
 - Aquest model es manté fins als anys 20 del s.XX (inici creixement estiueig).

Evolució del nombre de llars

- 1368: **57** focs
- 1380: **66** focs
- 1497: **17** focs
- 1553: **20** focs
- 1789: **24** cases separades a excepció de 2 que estan juntes (Zamora).
- **1849**: **90** cases distribuïdes en varis grups (Madoz).
- 1863: **154** vivendes (90 disperses o petits agrupaments de 2-5 viv., **64 en 5 ravals** de >8 vivendes). (Nomenclàtor municipis)
- **1890**: **250** edificis: 55 “caserius” + **195 cases de carrer** (Vilardell)
- 1920: **238** famílies (cens)



3 tipus d'habitatges



1. Grans masies o cases pairals

- Finques autosuficients (masia + conreus, boscos i pastures).
- Construccions molt antigues, grans i complexes.
- Murs gruixuts (60cm...), finestres i portals (també interiors) amb carreus i dovelles de pedra treballada, arcades internes...
- Espaioses, moltes cambres (acullen varies generacions familiars, mossos, masovers, pastors...).
- Barri, celler, cups, premsa, estable, corrals, porxos, era, paller, lletera

3 tipus d'habitatges



Camí Ral, aprox. 1900

2. “Masets” (petites masies no autosuficients)

- No autosuficients. Només disposen d'una petita peça de terra o d'un hort.
- Per a sobreviure han de treballar a parceria les terres de les pairalies.
- Construccions d'uns 2 segles, més senzilles, amb pocs canvis estructurals.
- Murs més prims (45cm), finestres i portals amb brancals i arcades de rajols. Només hi habita la família.
- Algunes amb barri, cossos auxiliars, cups i cellers.

3 tipus d'habitatges

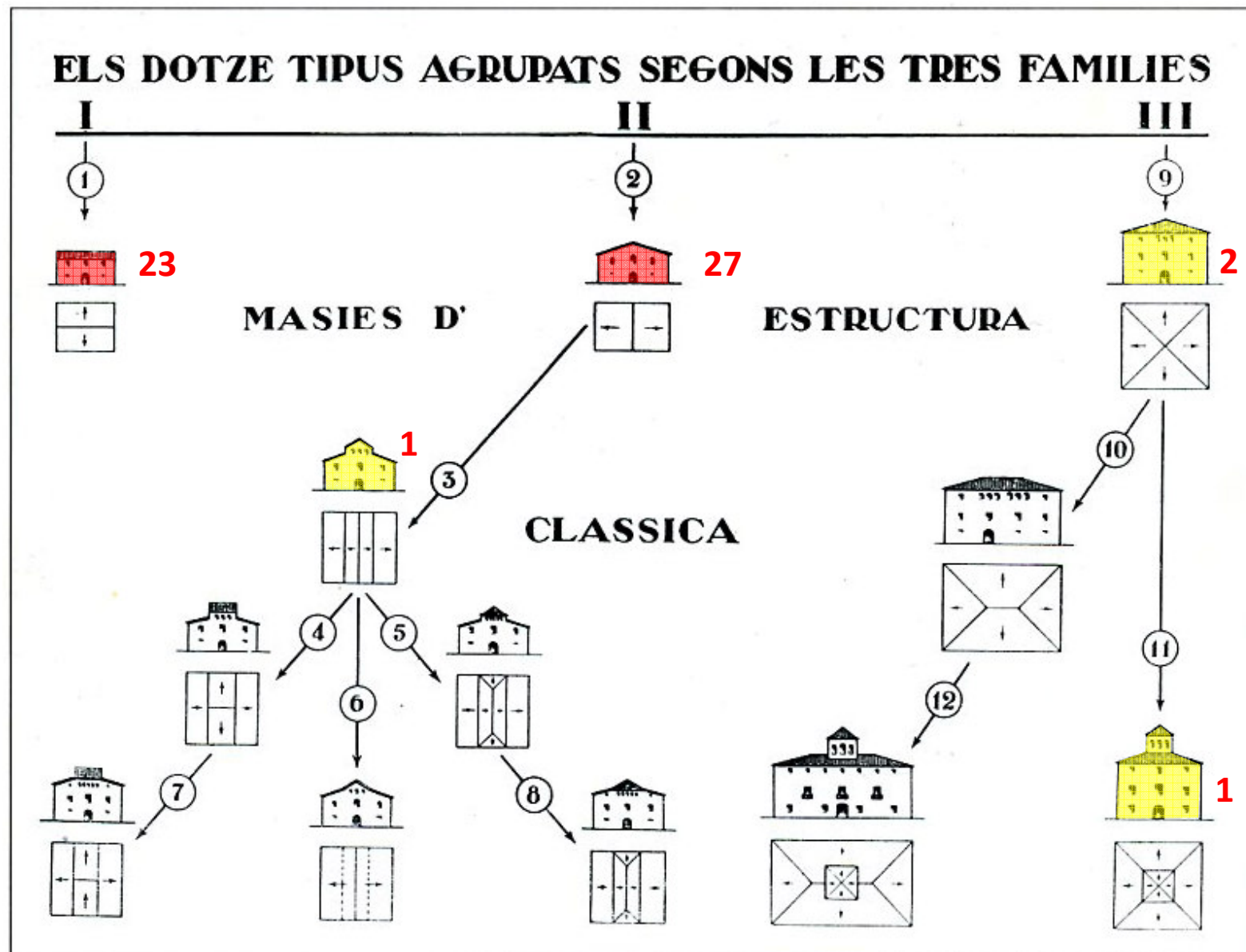


3. Cases de carrer o de cos (carrer Major i ravals)

- No autosuficients, només disposen d'un hort situat al darrera o davant (a l'altre costat del carrer).
- Per a sobreviure han de treballar a parceria les terres de les pairalies.
- Construccions alineades d'un cos d'amplada amb parets mitgeres de càrrega.
- Murs com els masetes (45cm), finestres i portals amb brancals i arcs de rajols.
- Només hi habita la família.
- Algunes disposen d'una 2^a parcel·la al costat on tenen l'eixida i els porxos.
- La majoria dels ravals són del s.XIX, excepte el nucli de la Plaça s.XV (desaparegut).

Característiques arquitectòniques de les masies

Classificació de Josep Danés i Torres (CEC 1933)



Família I-1: cases pairals

Carener paral·lel a la façana



Can Romagosa de la Plaça, s.XIV



Mas del Roure, s.XIV



Can Pau de la Figuera, s.XIV



Mas de la Parellada, s.XIII

Família I-2: cases pairals

Carener perpendicular a la façana



Mas Ferrer, s.XIV



Mas Alemany, s.XIII



Mas Sadurní de l'Espluga, s.XIV



Les Planes s.XVI



Can Rigol, Mas Bruguer, s.XIII



Can Tèrmens, Mas Tió, s.XIV

Família I-3: cases pairals

Carener perpendicular a la façana, cos central elevat :“basilical”

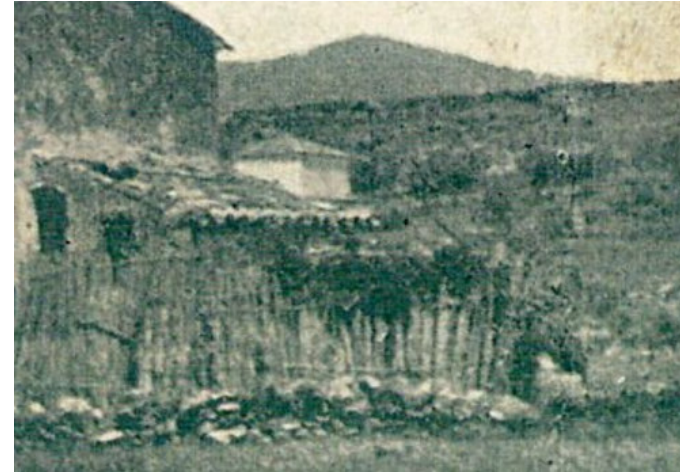


Can Vendrell, Hostal d'en Grau, s.XIV?



Família III-9: cases pairals

Coberta a 4 vents



Mas Pasqual, Cal Ritu, la Torra, Mas Panyella de la Costa, s.XIV

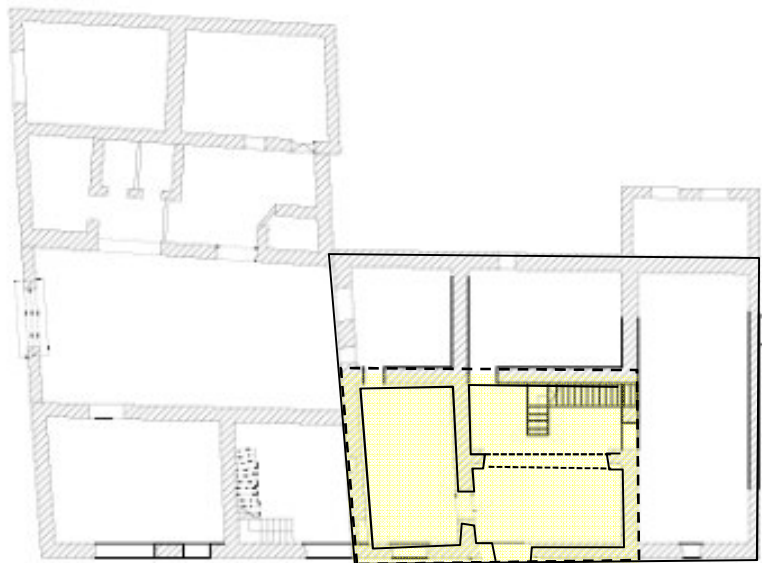


Estat actual, reforma estructural 1957-60

Estructura cases Pairals: La Parellada (s.XIII)

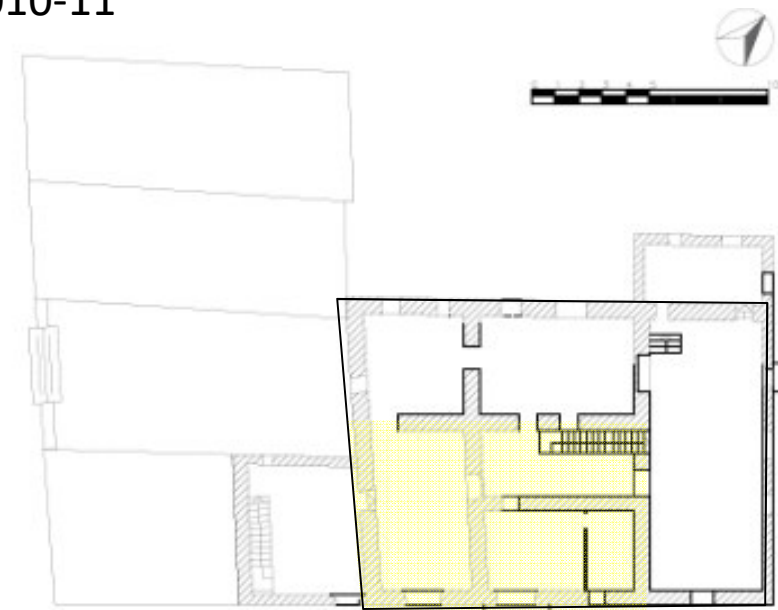


Obres de reforma 2010-11



Planta baixa

Elicinia Fierro 2021



Primer pis

Estructura cases Pairals: Mas Traval (s.XIII)



Maqueta
Jaume Viñas

Família I-1 i II-2: masetes

Model I-1: carener paral·lel a la façana



La Tenda s.XIX



Cal Viudo s.XIX



Cal Pau dels Bous s.XX

Model II-2: carener perpendicular a la façana



Cal Fuster i cal Baró s.XIX

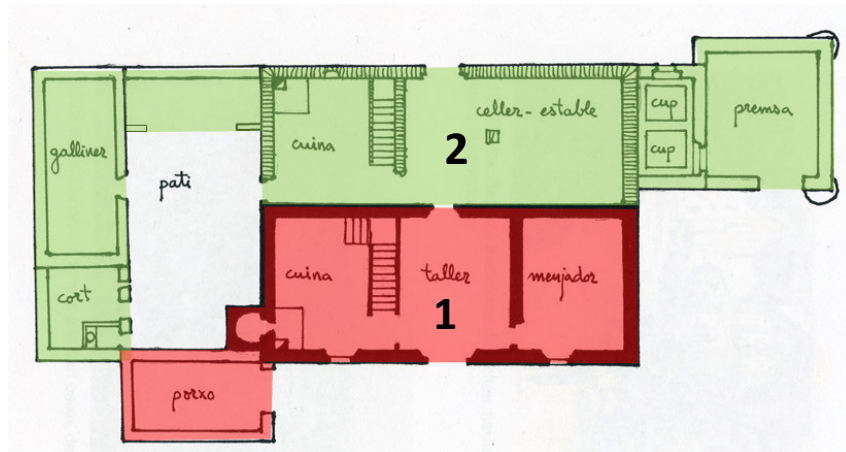
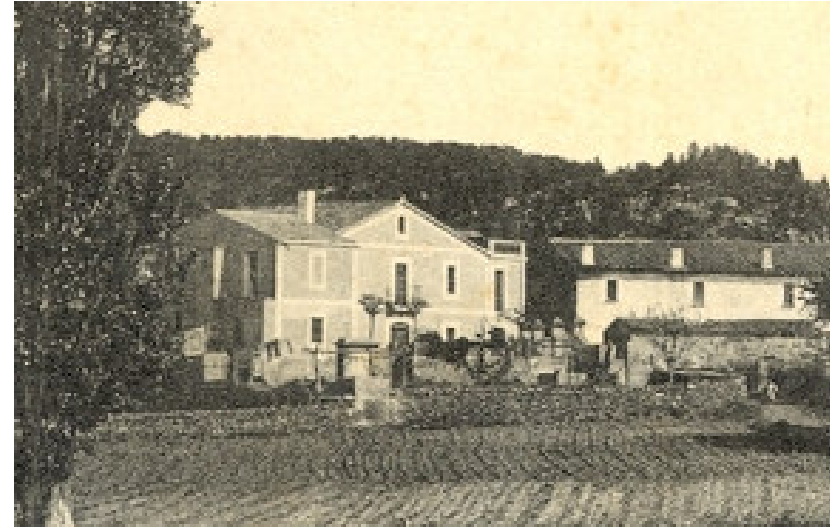


Cal Gaetano s.XIX

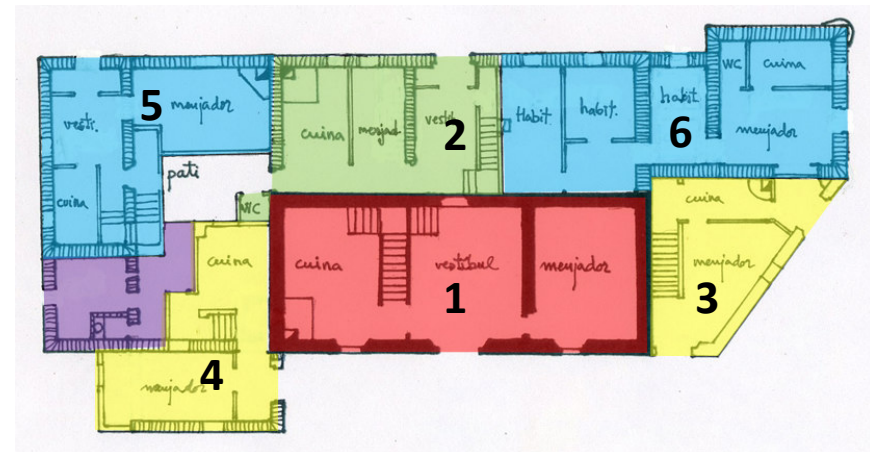


Cal Ros s.XIX

Estructura masets: Can Fusteret (1825)



1833: propietari fuster i masover (2 viv.)



1933: estiuejants (6 viv.)

Família III-9 i 11

Model III-9: coberta a 4 vents



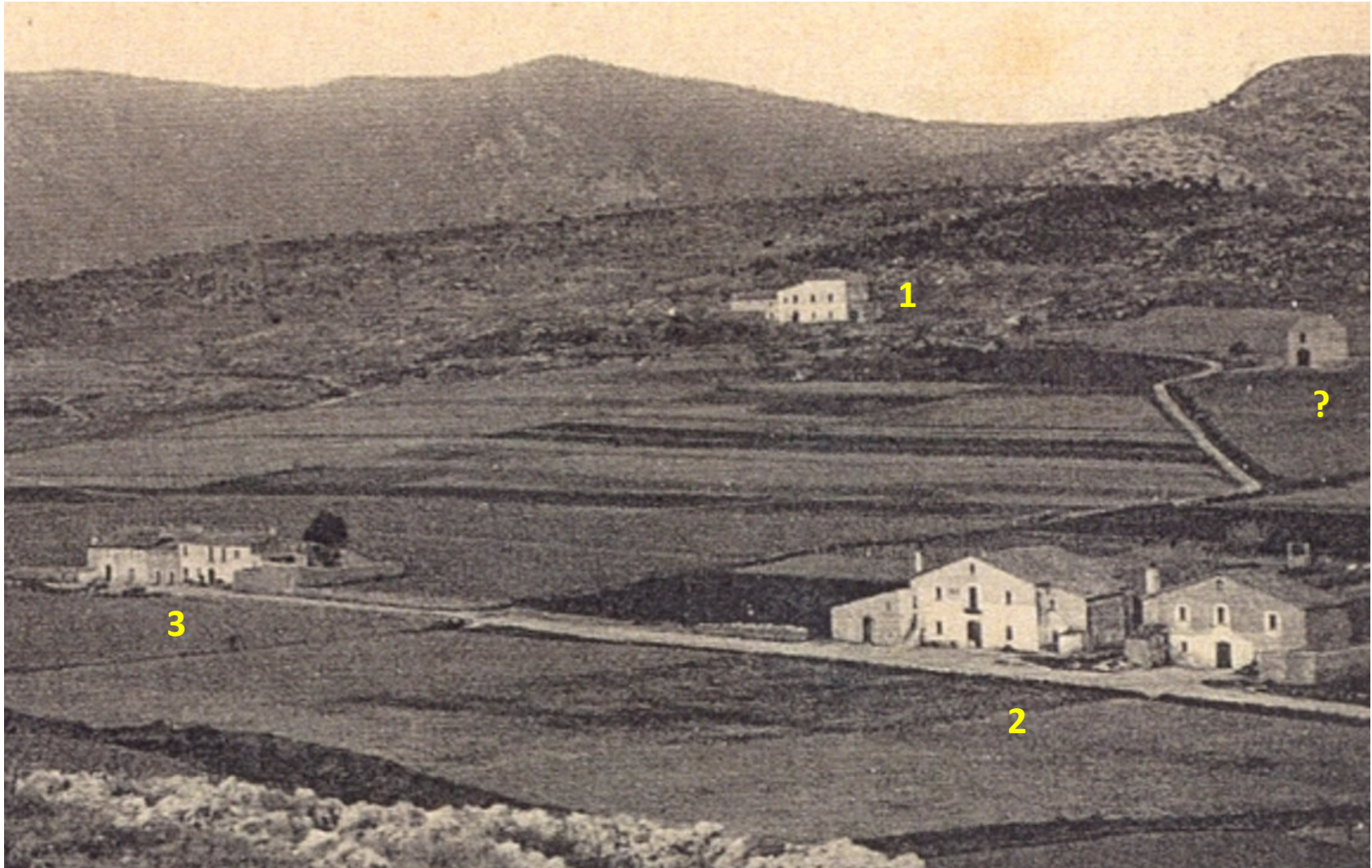
Cal Paulo (projecte convent, finals XIX)

Model III-11: coberta a 4 vents amb lluern central



Can Amell (casal 2^a residència, finals XIX)

Quatre models diferents de masies



1- Casa pairal 2- Masets 3-Cases de cos

Cases de carrer o de cos (ravals)

Carener paral·lel a la façana



Carrer Major o camí ral (s.XV)



Carrer Sant Domènec s.XIX

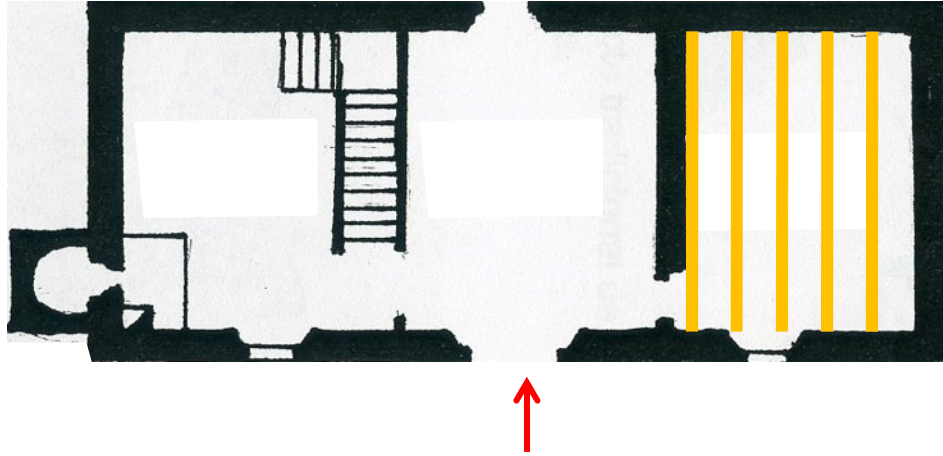


Carrer Sant Cristòfol (Rectoria) s.XIX



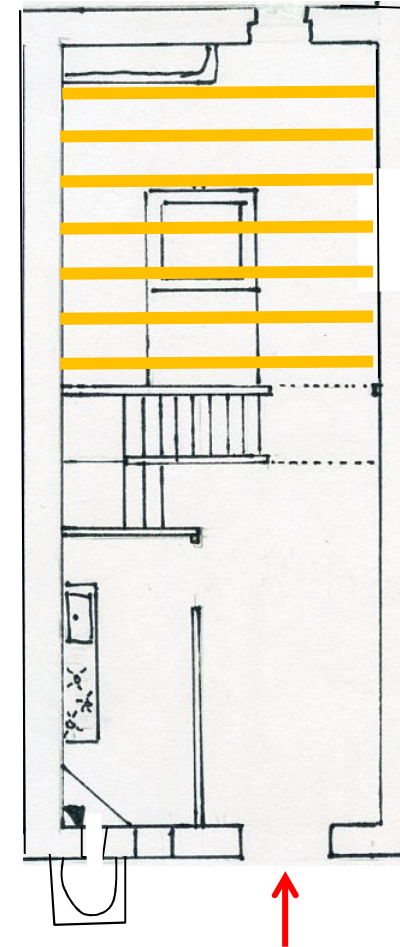
Carrer Sant Sebastià (Barceloneta) s.XIX

Cases de carrer



Maset d'un cos (5'5x12m)

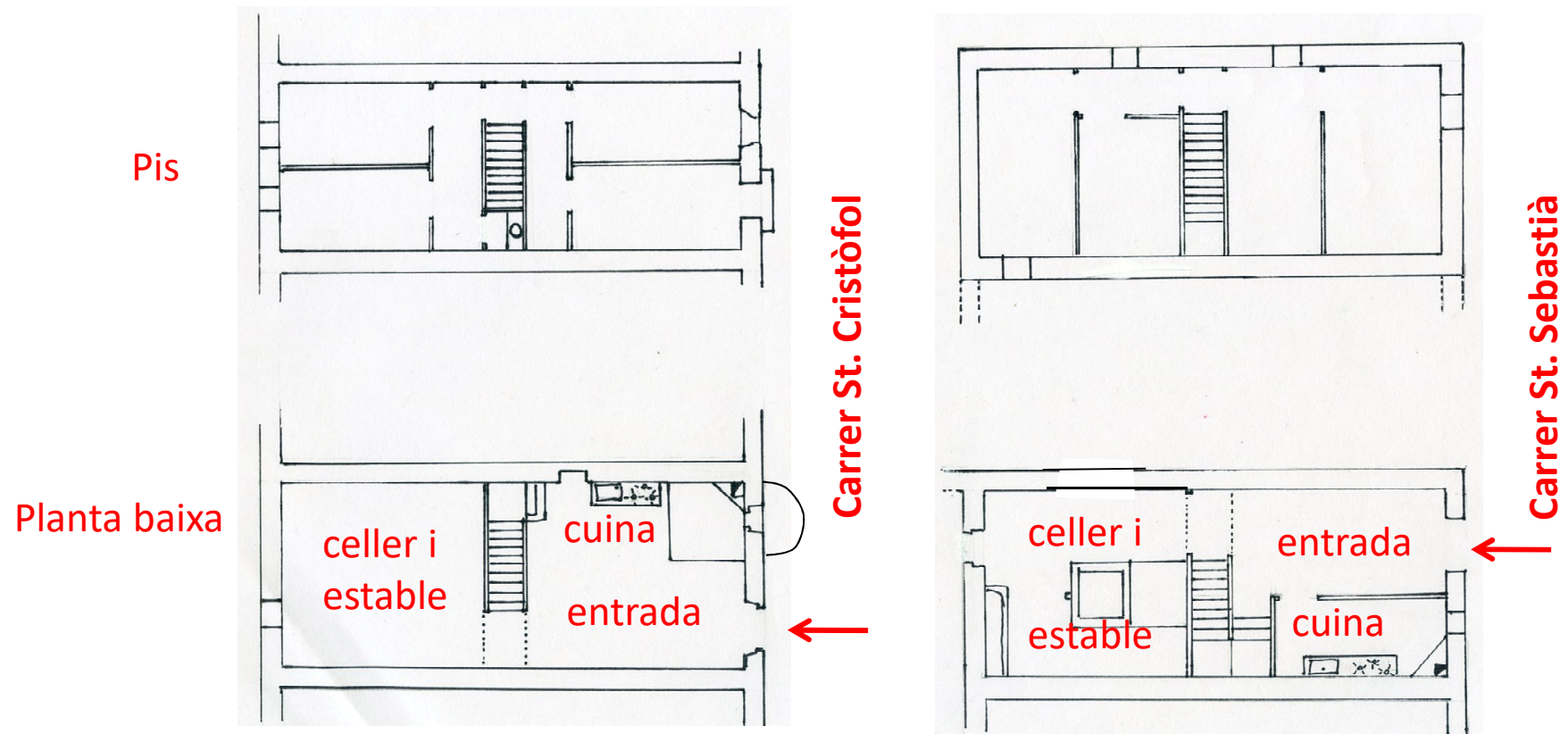
- Mateixa mida que els masets d'un sol cos (cal Fusteret antic, ca l'Agustí...) però entrada "lateral" enlloc de frontal.
- Sense golfes. No es poden ampliar en tenir cases al costat.



Cases de carrer (5'5x12)



Cases de carrer



- Vestíbul de l'entrada més petit, no hi ha sala-distribuidor al pis. Escala central que divideix les plantes en 2 unitats.
- Comuna (WC) dins o a l'eixida. Forn adossat: façana, lateral o altre costat carrer...
- Algunes amb eixida, cossos auxiliars i hort al darrera, altres al davant, a l'altre costat del carrer, i altres amb cos paral·lel annexat.

Elements estructurals: murs de càrrega



- Algunes molt antigues amb part dels murs de tàpia sobre base de pedra amb morter de calç (tradició ibers).
- De pedra i morter de calç les pairals, pedra i fang els masets i cases de carrer. Carreus cantoners escairats.
- 60 -100cm de gruix les pairals, uns 45cm (o menys) els masets i cases de carrer.
- Pairals amb grans arcades interiors de pedra (o maons) per a ampliar espais, amb arcs rodons o apuntats.
- Armaris i piques amb escudeller encastats dins del mur.
- Distribució interior separada amb envans (rajol dret o pla).

Elements estructurals: cobertes



- De teula àrab, amb pendent suau (menys de 30°). Algun cos auxiliar amb coberta vegetal. Tortugades i canals ceràmics, interiorment vidriats.
- Ràfecs façana generosos en les pairals, formats amb teules, rajoles o filades mixtes. Ràfecs posteriors més senzills.
- Espanta-bruixes al vèrtex carenera.
- Xemeneia coberta amb barret de rajols o 2 teules dretes.

Elements estructurals: cobertes



- Xemeneia coberta amb barret de rajols o 2 teules dretes.
- Terrasses excepcionals, baranes balustre (C.Vendrell) o maons (C.Fusteret).



- Sota teulada “quadrats” (bigues), llates i rajoles.
- Trespols amb bigues i revoltons de guix. Excepcionalment volta de rajoles a l’entrada (C.Sadurní, la Tenda, Pere Vell, cal Ferrer).

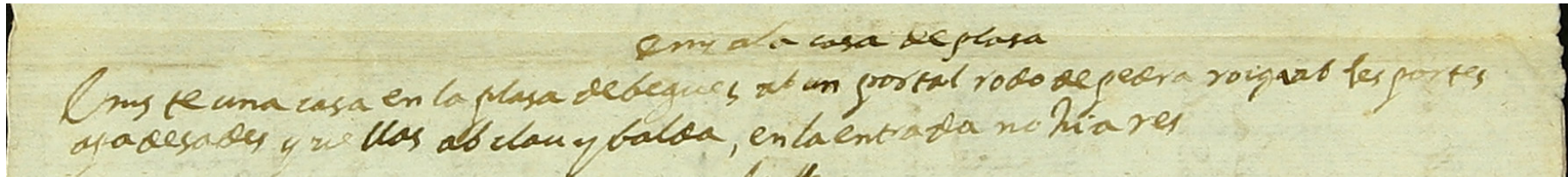
Elements estructurals: obertures



- **General**

- Façana clàssica amb 3 obertures simètriques (3 cossos) a les dues plantes, amb portal i finestra principal o balcó (sala) centrades, i amb una finestra a cada costat. De 1 a 3 finestres punt rodó a les golfes.
- Antigament sense finestres o molt petites a la planta baixa (amb reixes).
- Molts masets del s.XIX n'imiten l'estructura

Elements estructurals: obertures



AHPB, 047B, UC 1754, testament i inventari Joseph Vendrell del Hostal, any 1695: "portal rodó de pedra roja"



Mas Traval



Can Grau del Coll



Can Vendrell



Can Sadurní

- **Portals**

- Portals pairals amb carreus i arc adovellat de pedra.
- Majoritàriament de punt rodó
- Modernament (?) arc rebaixat (reformat a C.Sadurní).

Elements estructurals: obertures



Hostal cases del Comú



La Massana



Jaques



Cal Pigat

- **Portals**

- Excepcionalment amb llinda de pedra o de fusta.
- Portals dels masets i cases de carrer amb brancals i arc rebaixat de maons llargs i xamfranats, en sardinell (38cm enlloc de 29cm rajol normal).
- Alguns portals mixtos (brancals carreus pedra, sardinell rajols).
- També amb maons moltes portes dels cossos auxiliars de grans masies pairals, però alguns també adovellats (pallissa l'Alzina, estable C. Sadurní).

Elements estructurals: obertures



La Parellada
Portal pedra tapat



La Parellada
Portal pedra restaurat



Cal Gaietano
Portal pedra tapat



Cal Betu
Vidriera s.XX

- **Portals: evolució**

- Alguns tapats per arrebossat modern: (*feia antic i "pobre"*).
- Ara es tornen a destapar: noblesa i antiguitat (La Parellada, Can Vendrell...).
- Vidrieres modernes (s.XX).

Elements estructurals: obertures



Pintura arxiu Can Sadurní



Can Vendrell, anys 90

Antigament portal obert a sol i serena tot el dia, estiu i hivern.

Elements estructurals: obertures



Mas Alemany (motllur.)



El Roure (motllur.)



Can Grau del Coll (romànica)



Can Sadurní (clàssica)

- **Finestres**

- Finestres pairals amb carreus i llindes de pedra. Algunes motllurades. Rarament romàniques amb 2 arcs i columna central. Excepcionalment amb festejadors (ara perduts: Mas Pasqual, Can Sadurní)
- Finestres petites, més altes que amples. Secció interior entrades al mur amb biaix i arc superior amb revoltó. Finestres s.XX sense entrant al mur ni revoltó.

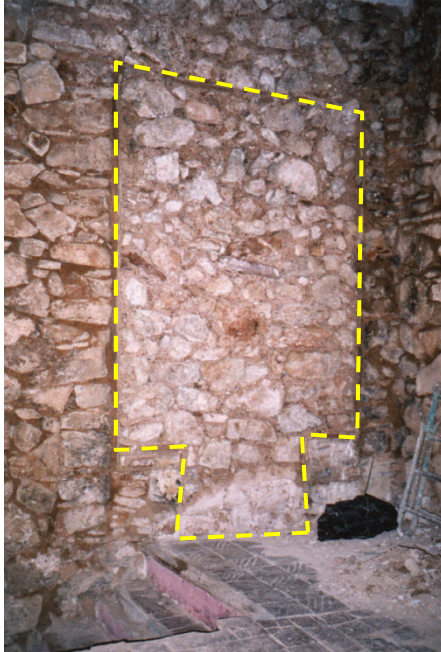
Elements estructurals: obertures



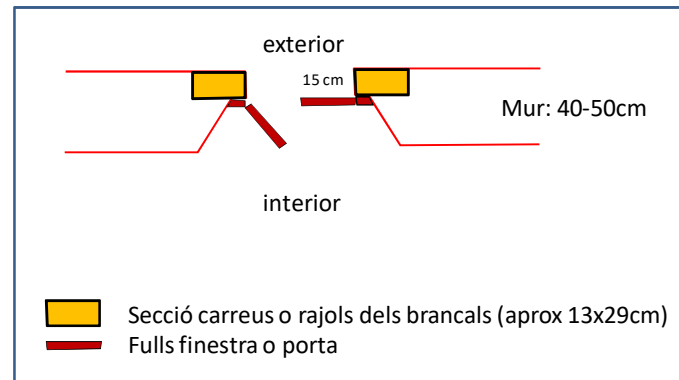
- **Finestres**

- Finestres masets i cases carrer amb brancals i arc rebaixat de rajols en sardinell. Més modernes arc amb rajol pla.
- La majoria sense vidres fins s.XIX-XX. Porticons amb obertures petites.
- Reixes o llangardaixos (esguinça-robes) en llocs vulnerables.

Elements estructurals: obertures



Can Pasqual , festejadors



Pla de la finestra encaixat dins el mur



Finestra esqueixada amb revoltó

- **Finestres (interior)**

- Excepcionalment amb festejadors (ara perduts: Mas Pasqual, Can Sadurní)
- Pla de la finestra dins del mur, esqueixada amb angle obert i revoltó per a augmentar l'entrada de llum.
- Finestres s.XX al mateix nivell del pla interior del mur, sense angle ni revoltó.

Elements estructurals: obertures



C. Sadurní, sobre finestra 1600



Can Térmens



Can Vendrell, destrucció finestra prèvia

- **Balcons**

- Molts creats a inicis del s.XX, potser alguns del XIX.
- Situats a la sala del pis, la peça més noble i alhora poc útil...



Sala de la Tenda

Elements estructurals: obertures



Rectoria vella



Les Planes



Mas Traval



Can Sadurní



Can Tèrmens



La Tenda

- **Galleries**

- Galleries: algunes masies amb grans arcades o àmplies galeries.
- Petites galeries de $\frac{1}{2}$ punt als cossos auxiliars.

Paviments i bany



- Paviment planta baixa habitada: cairons quadrats de terra cuita, sovint amb ditada. Cellers i estable amb terra batuda. A fora, un enllosat davant l'entrada.
- Paviment pis: rajoles (cambres més importants) o guix.
- Higiene personal: la comuna, sovint situada a l'eixida, vora la cort dels porcs per aprofitar dipòsit bassa. Algunes dins la vivenda, desguàs a un pou mort o l'eixida. A l'habitació una palangana rentamans i l'orinal.

Altres elements interiors importants



- **Llar de foc**

- Situada a la cuina. Generalment de cantonada, amb una gran campana amb faldar perimetral que cobria la llar, la boca del forn i l'escó. En alguns casos la campana anava de paret a paret.
- Un sol foc rodó conegut a Can Figueres.
- Única font d'escalfor de les cases, lloc de trobada familiar.

Altres elements interiors importants



Miradors: Can Sadurní



Cal Xic



La Tenda

- **Escala:** generalment arrencava al vestíbul d'entrada, però en alguns casos a la cuina. Graons antics de pedra.
- **Mirador:** a l'envà de l'escala per a vigilar l'entrada. A sota la volta d'escala un rebost i el pas a altres dependències (cuina, celler, estable...)
- **Cambra** principal amb sala d'estat, alcova i requartet.
- **Menjador** amb capelleta, rentamans, armari raconer.
- El "**cuarto del porc**" amb el salador, element imprescindible a totes les cases.
- **Golfes** en algunes cases pairals i masets.

Revestiments: cases pairals



Can Tèrmens



Les Planes



Mas Alemany



La Massana

- **Façanes principals:** algunes masies ben arrebossades, carreus vistos, alguna pigmentació o decoració moderna. Masies més pobres no arrebossades

Revestiments: cases pairals



El Roure (façana pral.)



Can Térmens (façana lateral)



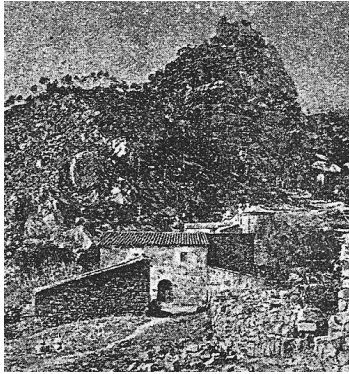
Cossos auxiliars
Can Sadurní



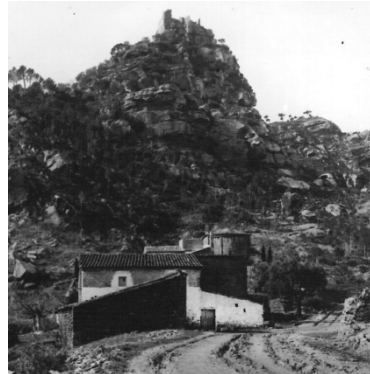
Escardejat de junta plena
(revestiment pobre)

- **Façanes secundàries** de pedra vista amb escardejat de morter de calç per regularitzar.
- Pareds secundàries de cossos auxiliars de vegades sense revestiment

Revestiments: masets i cases de carrer



Can Ramoneda: 1878



1890



1905-10



Cal Xanco (Fusteret) 1931



La Barceloneta inicis s.XX



Cal Fuster i cal Baró 1929

- S.XIX: façanes principals de pedra vista amb escardejat de junta plena (revestiment pobre). Obertures emblanquinades.
- Finals s.XIX - inicis s.XX: façanes més arrebossades, emmarcats obertures.

Revestiments: masets i cases de carrer



Façana amb escardejat
(Cal Traginer)



Façanes arrebossades amb
emmarcat (Carrer Major)



Façana principal emblanquinada,
lateral escardejada (Cal Gepis)



Façanes secundàries escardejades
(Cal Traginer)

Revestiments: masets i cases de carrer

Recerca de testimonis del revestiment antic



Cal Fusteret



Cal Peó

- Sota varies capes d'arrebossat del s.XX es localitza el revestiment original (esquerdejat amb pedra vista).
- Moltes pedres així com els maons dels brancals i arcs conserven restes d'emblanquinat.

Revestiments: masets i cases de carrer

Algunes rehabilitacions



Cal Perico Barreres



Cal Geperut



Cal Fusteret



Cal Ferrer o Estotx i cal Jaume de can Figueres, anys 1953 i 2021



Revestiments: masets i cases de carrer

Algunes rehabilitacions



Ca la Lola o ca la Totiufà



Cal Quiterio

Revestiments: rellotges de sol



El Mas Roig



La Tenda



- Sobretot a les masies i masets. Alguns en cases de carrer. Ornamentació variable.

El barri i baluard



Rectoria vella



Can Figueres



L'Alzina

- La rectoria, les grans masies i molts masets (d'inicis s.XIX) tenien un barri tancat amb un mur de 3-4m d'alçada i un gran portal (accés carros) amb teuladet. Mur coronat amb una filada de teules.
- Protegia l'entrada de la casa i els elements externs més importants (bestiar, aviram, porxo...). Les portes podien estar blindades, i els murs amb espitlleres.
- De vegades havia algun portal secundari més petit

El barri i baluard



Can Sadurní, s.XVII?



Can Sadurní, s.XX



Ca l'Agustí, s.XIX

- Els portals més antics eren de carreus amb llinda de fusta.
- Els portals més moderns (XIX) amb brancals i arc rebaixat de maons.
- Al s.XX molts es modernitzen (o es fa un 2n portal més modern).

El barri i altres elements externs



Enllosat de l'entrada a Mas Traval



Pou i safareig
Cal Xic



Era de l'Alzina

Moltes gràcies!



Pintura del carrer Major a inicis del s.XX, arxiu de Can Sadurní