

BEGUÉS

Medi i territori

1^a part: MEDI



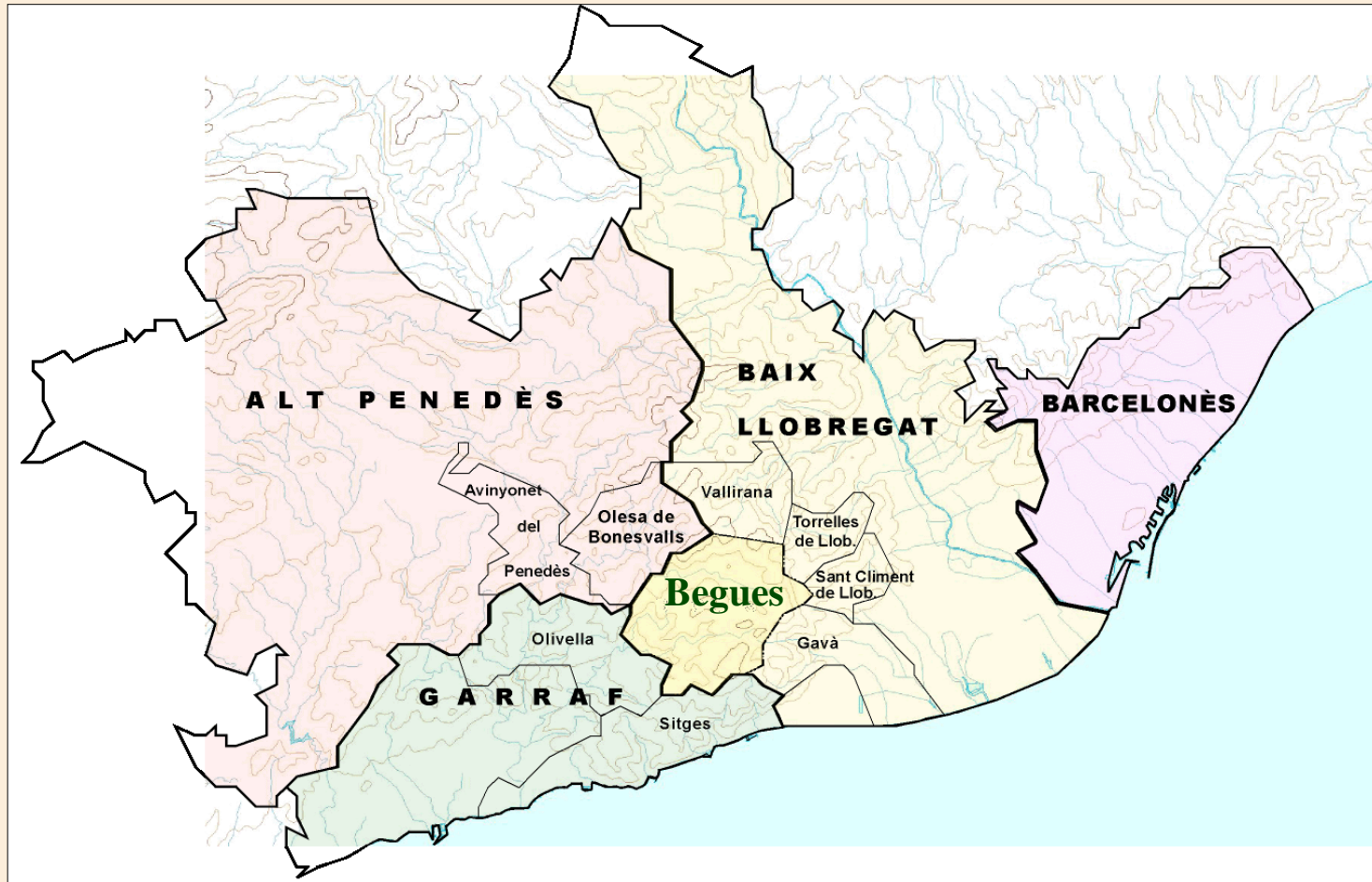
CENTRE D'ESTUDIS BEGUETANS
Cal Pere Vell. Major 14, 08859 • Begües

Durada: 6,30 min.



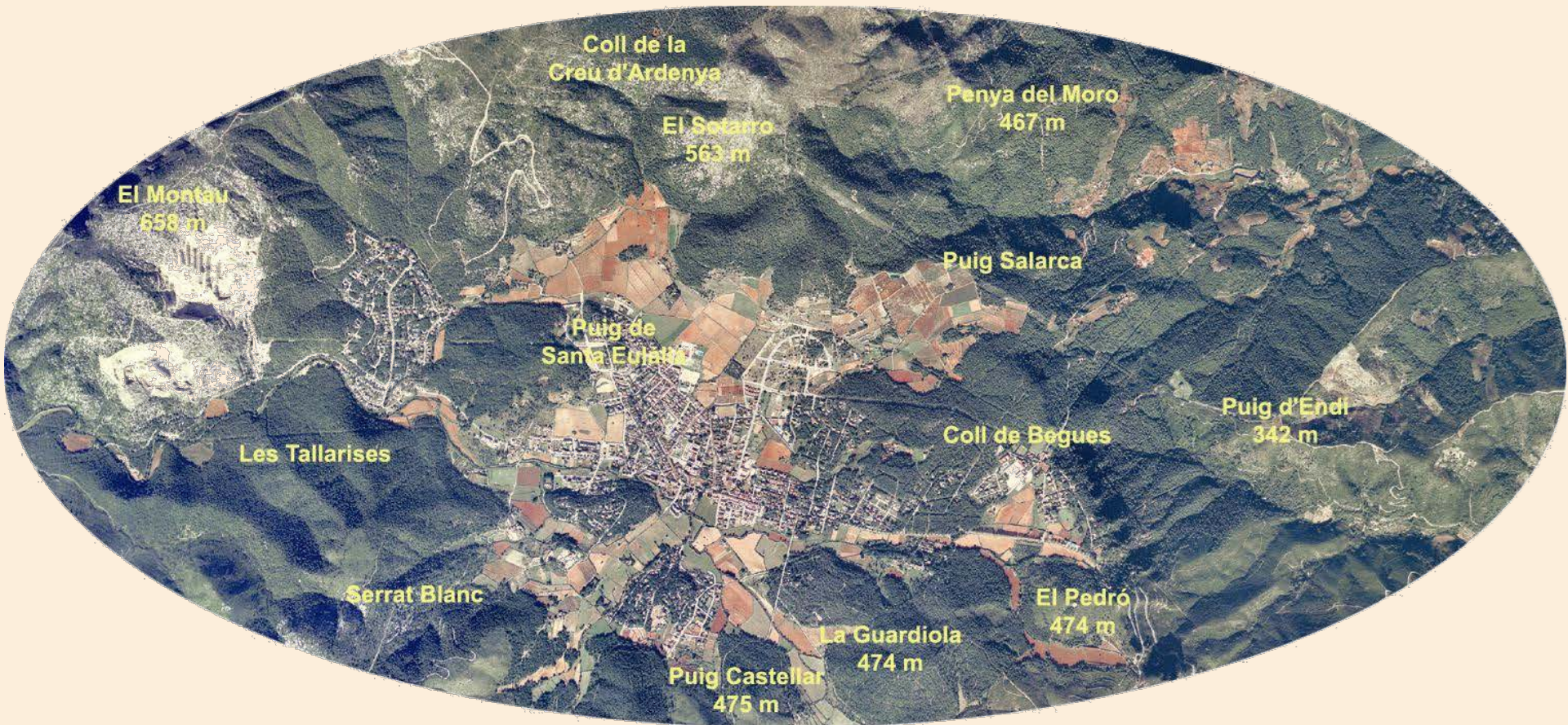
Begues

Situació



Begues

Relleu



Begues

Perfil geològic

Oest-sud-oest

Est-nord-est

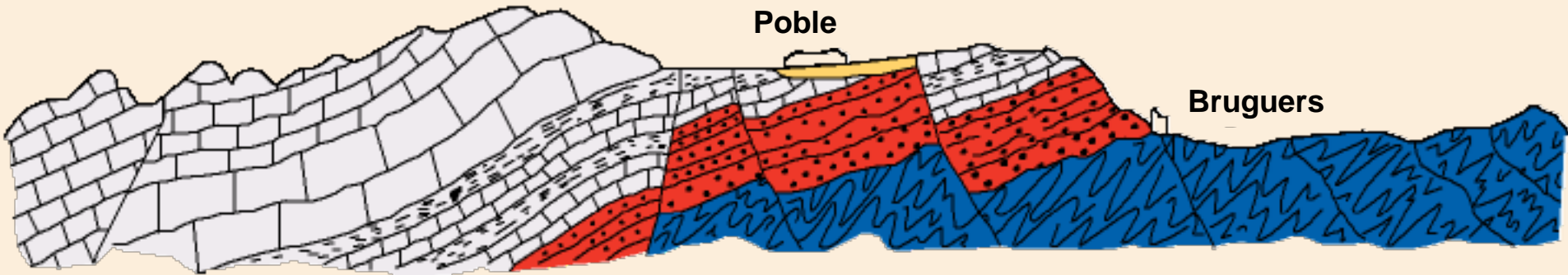
MONTAU

PLA DE BEGUES

**TORRELLES
DE LLOBREGAT**

Poble

Bruguers



Quaternari



Triàsic, Juràssic i Cretaci (Garraf Blanc)



Buntsanstein del Triàsic (Garraf Vermell)

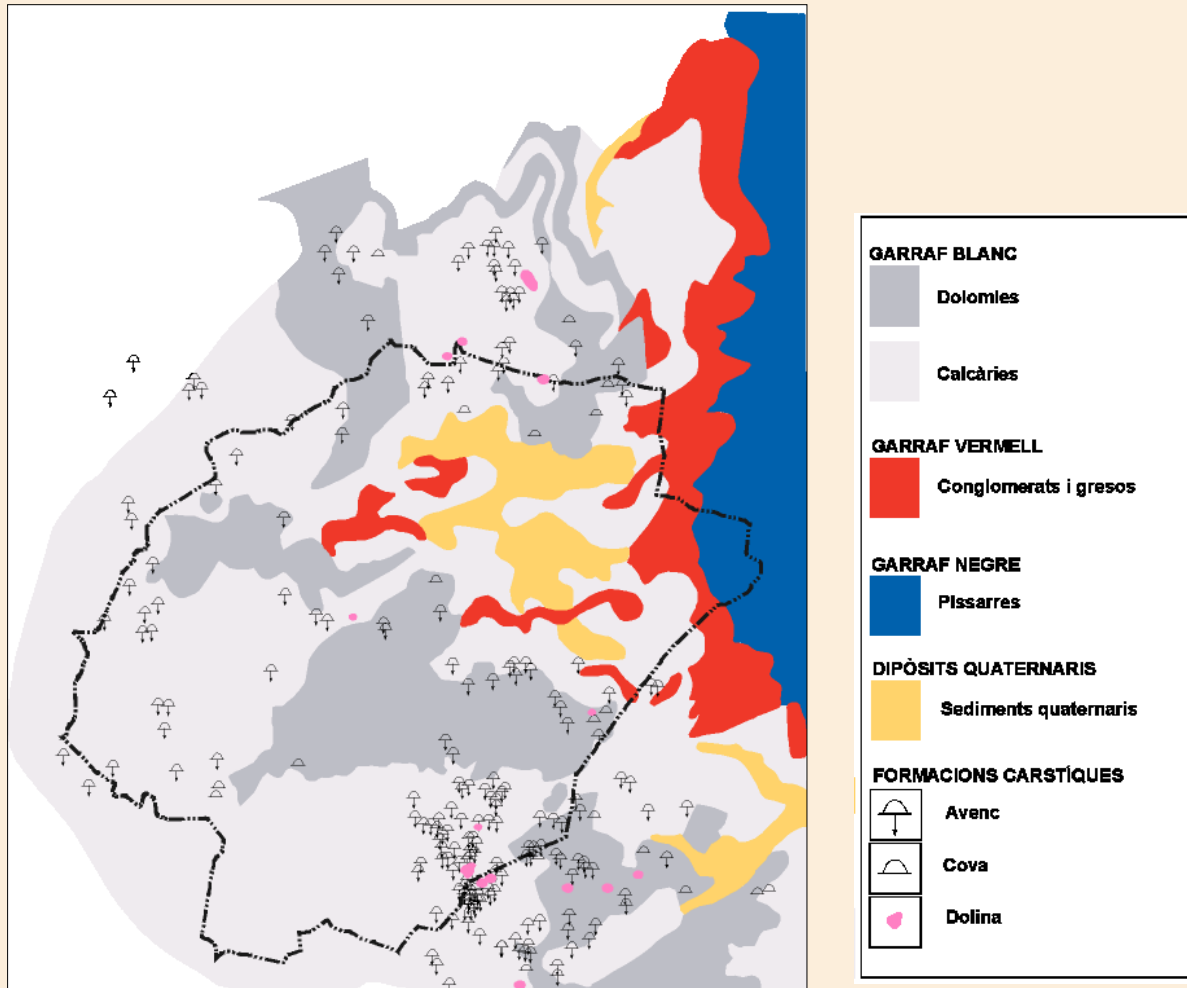


Paleozoic (Garraf Negre)



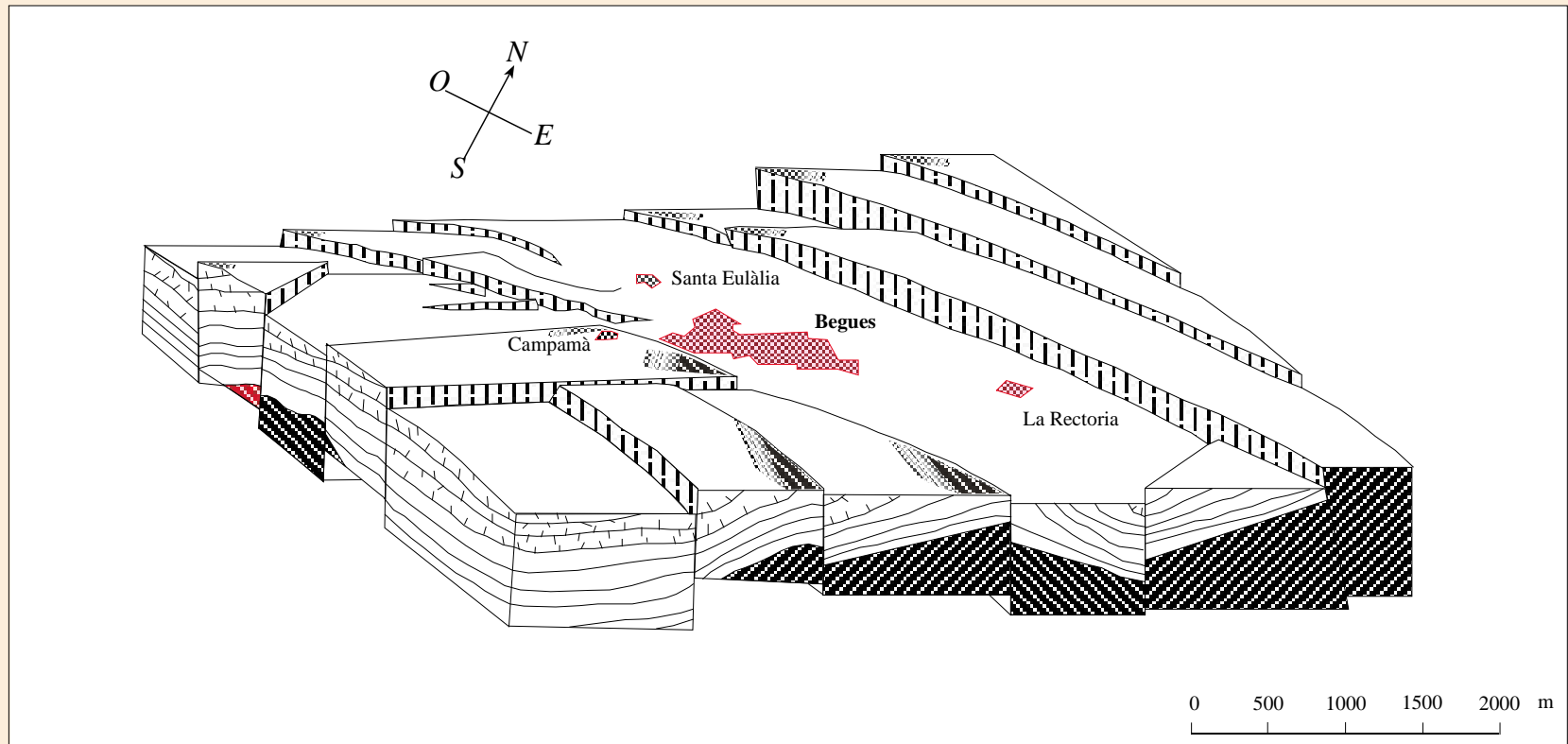
Begues

Mapa geològic



Begues

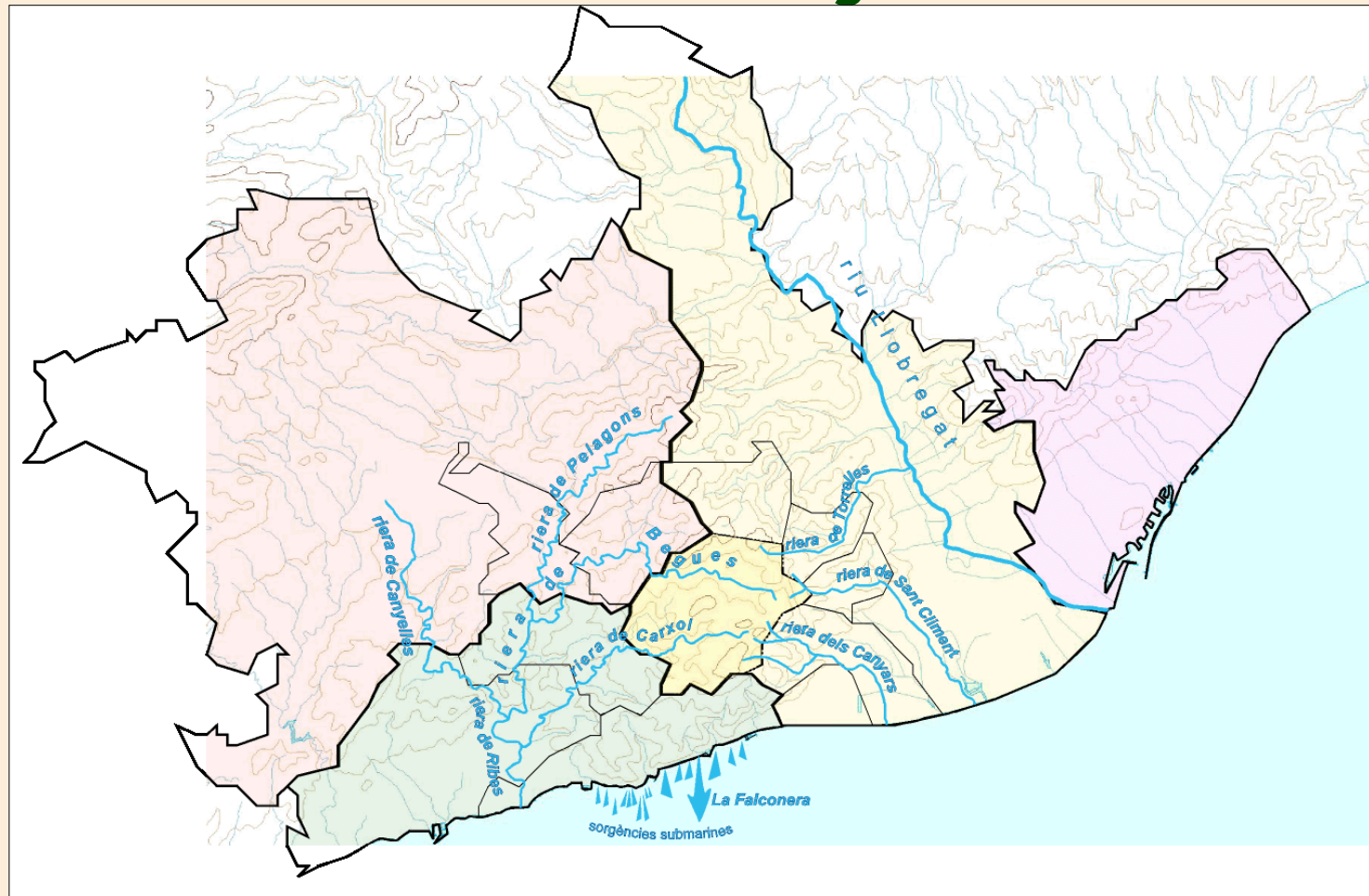
Esquema tectònic



Font: interpretació de l'esquema de Carmina Virgili.

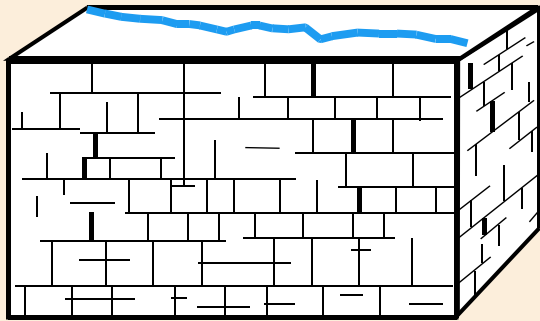
Begues

La xarxa hidrogràfica: visió de conjunt

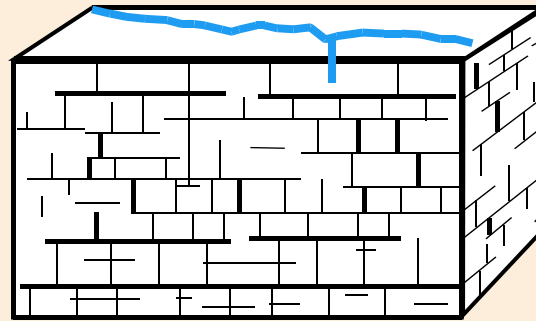


Begues

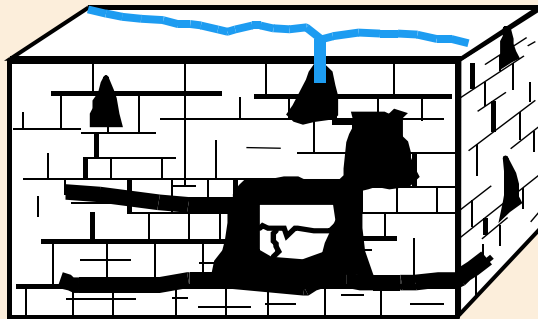
Desenvolupament de la circulació subterrània en el carst



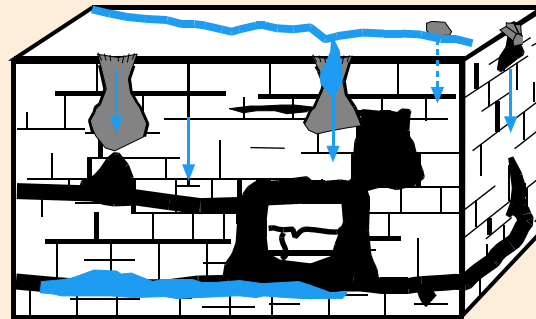
Circulació d'aigua superficial en substrat calcari amb diaclases



Inici del flux d'aigua subterrània



Formació del sistema de coves i avencs

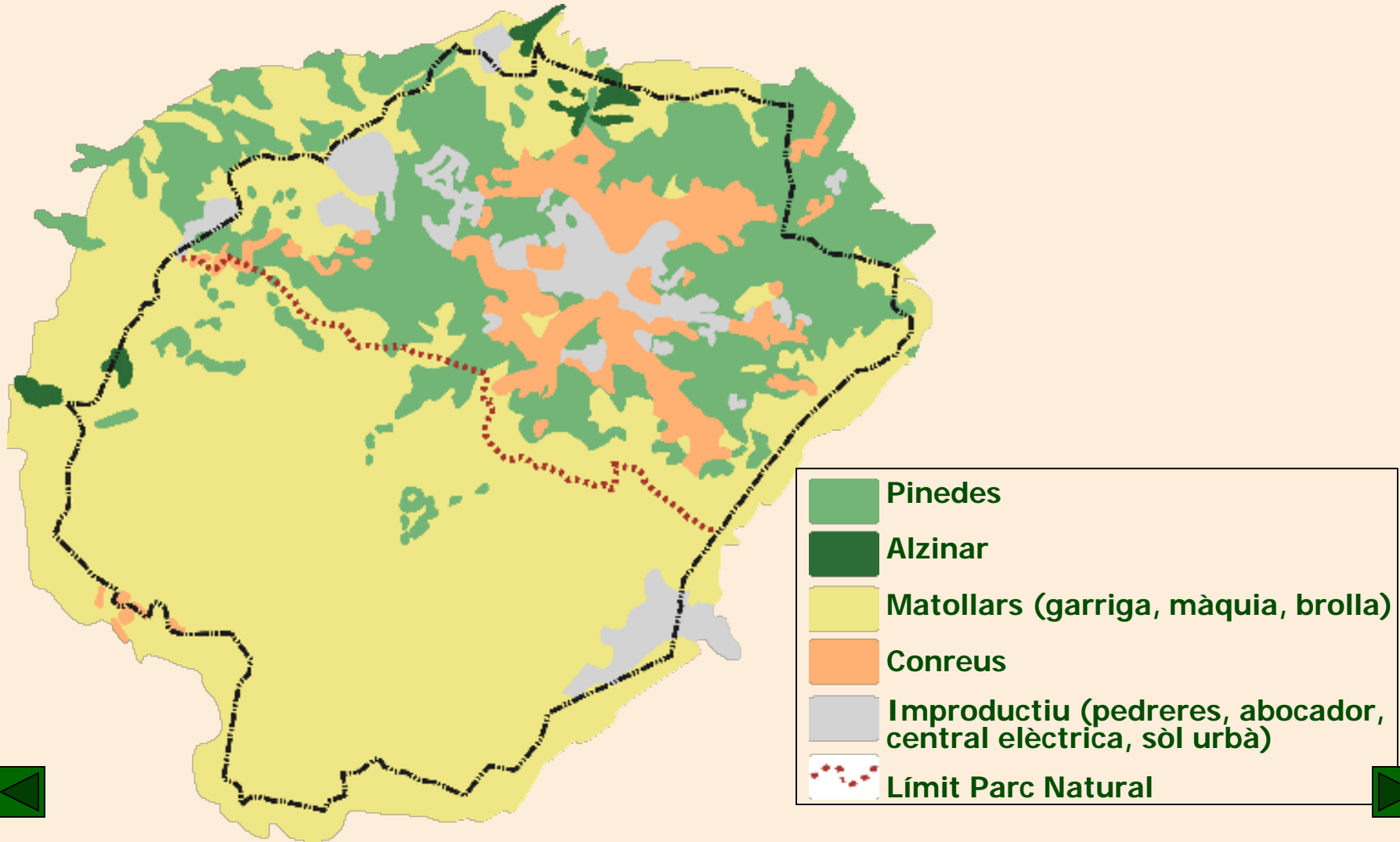


Circulació d'aigua subterrània i formació de dolines



Begues

Mapa de la vegetació





Begues

La vegetació del Garraf: Estratègies per viure en escassetat d'aigua

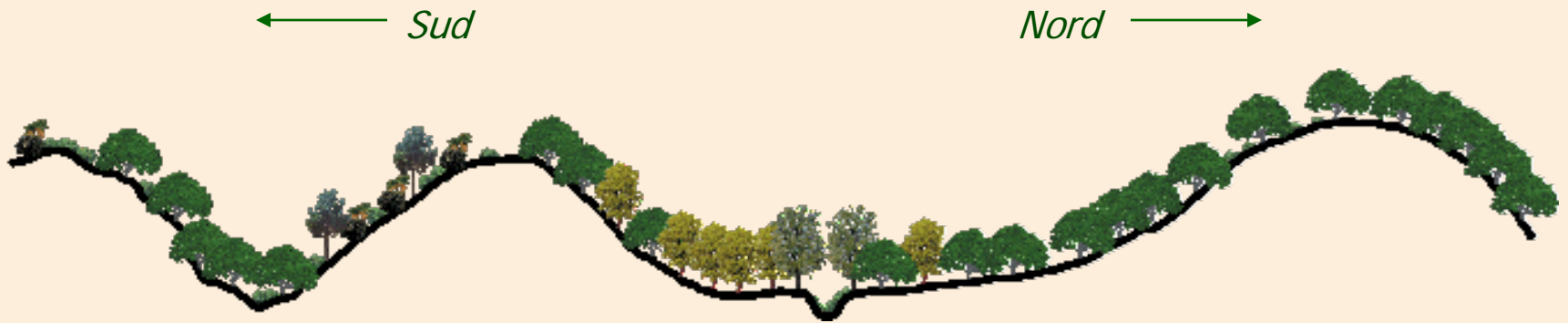
- **Cicle vital curt**
- **Incidir sobre les arrels**
- **Actuar sobre les propietats de les fulles**
- **Renovar el fullam selectivament**





Begues

Evolució del paisatge 7000 anys enrere



**Perennifolis
(alzina)**



**Caducifolis
(roure, om)**



**Coníferes
(pi)**

Parc natural



Pla de Begues



Sotarro



Begues

Evolució del paisatge Principis segle XX



Perennifolis
(alzina)



Caducifolis
(roure, om)



Coníferes
(pi)



Vinya



Cereal

Parc natural



Pla de Begues



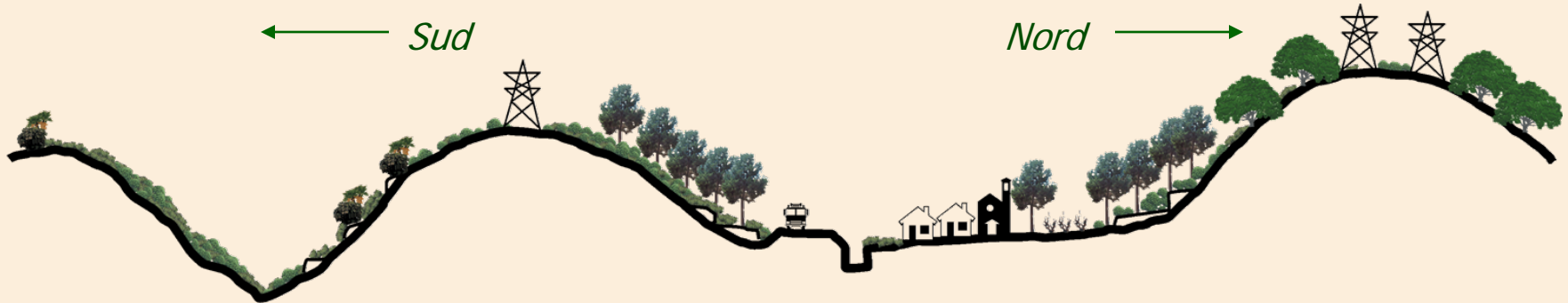
Sotarro





Begues

Evolució del paisatge Paisatge actual



**Perennifolis
(alzina)**



**Caducifolis
(roure, om)**



**Coníferes
(pi)**



Vinya

Parc natural



Pla de Begues

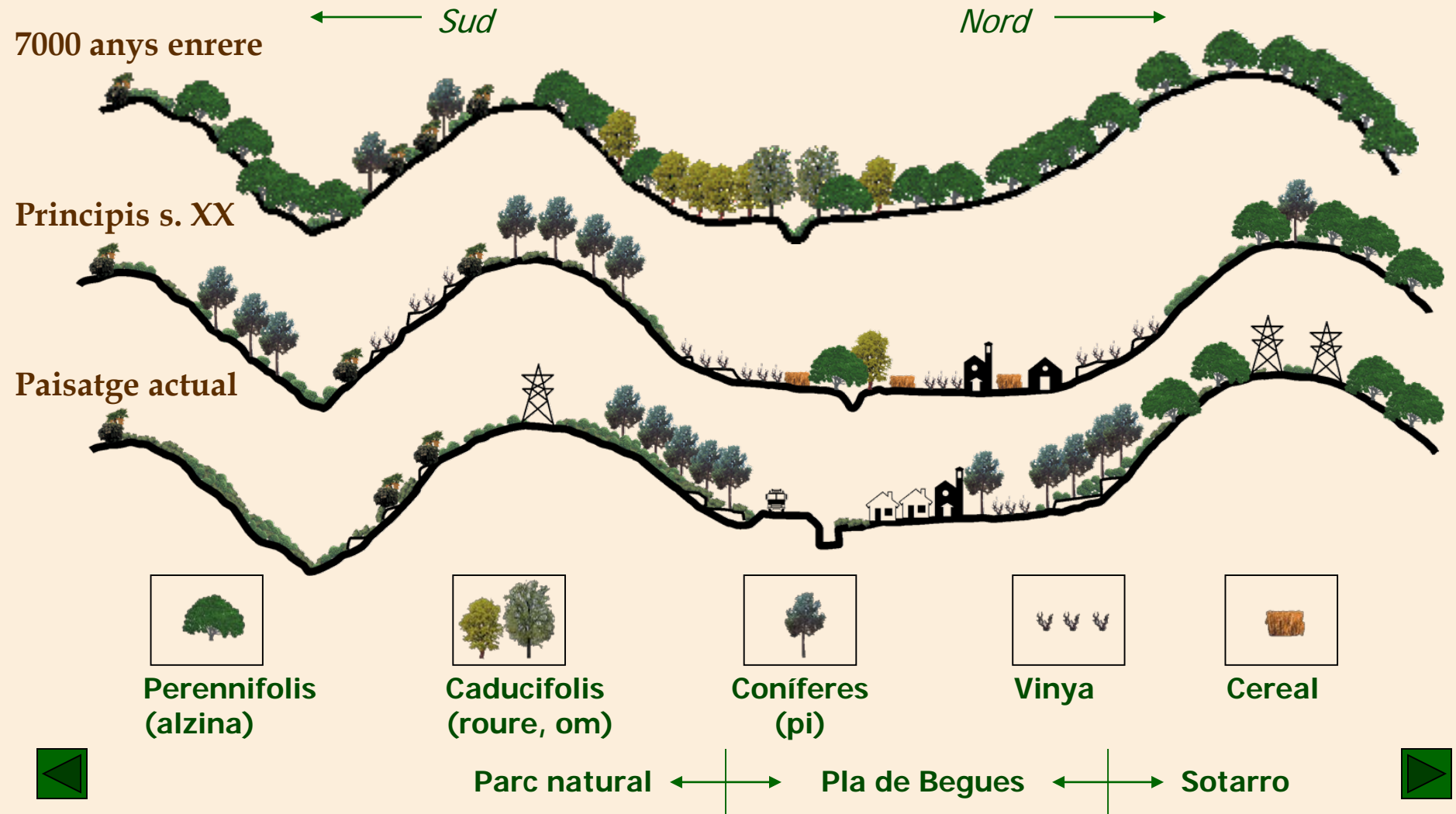


Sotarro



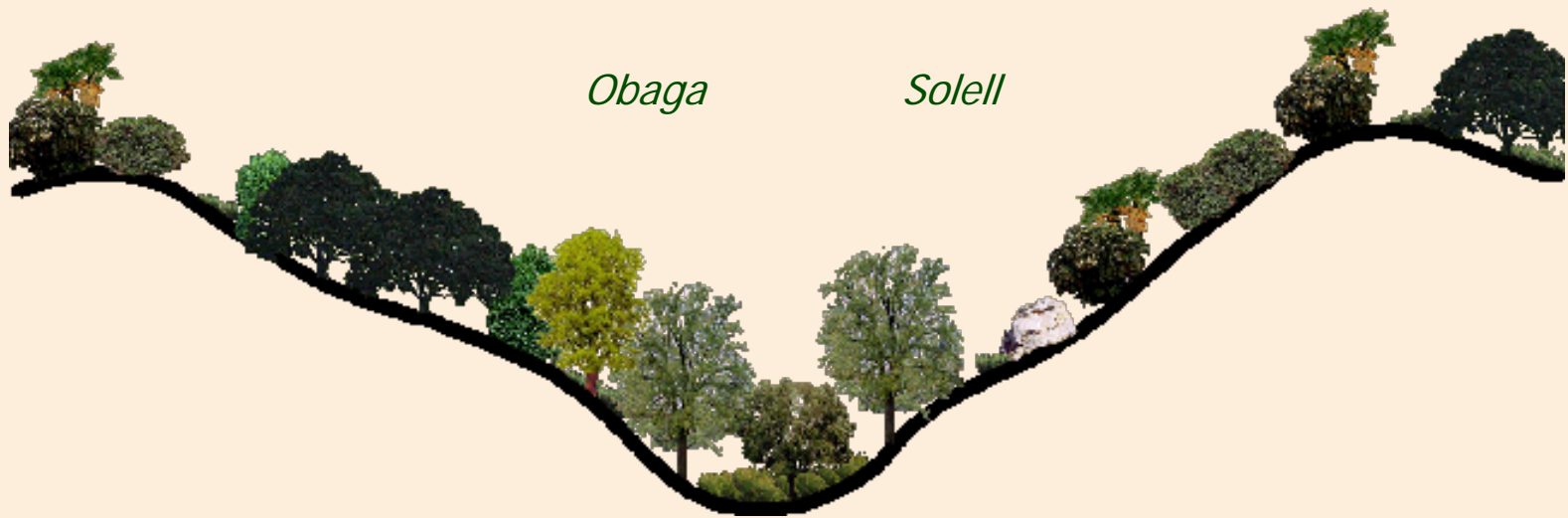
Begues

Evolució del paisatge



Begues

Garraf calcari: Vegetació potencial



**Màquia de garric
i margalló**



**Alzinar amb
marfull**



**Roureda amb
boix**



Omeda

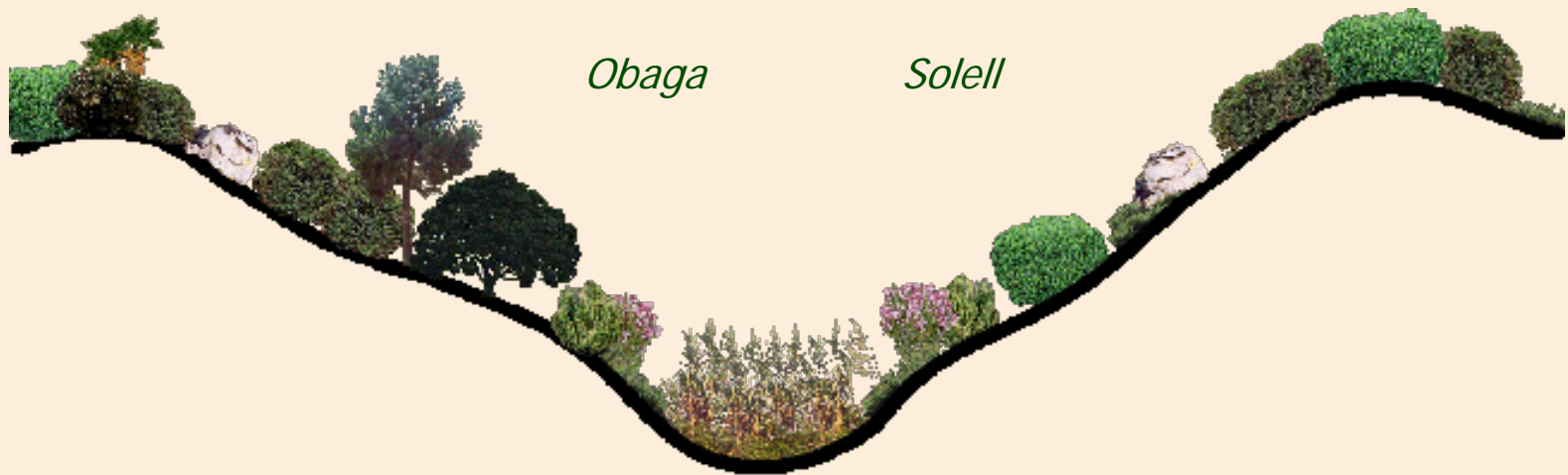


Gatelleda



Begues

Garraf calcari: Vegetació actual



**Màquia de garric,
margalló i llentiscle**



**Alzinar esclarissat
i pi blanc**



**Brolla de romaní
i bruc d'hivern**



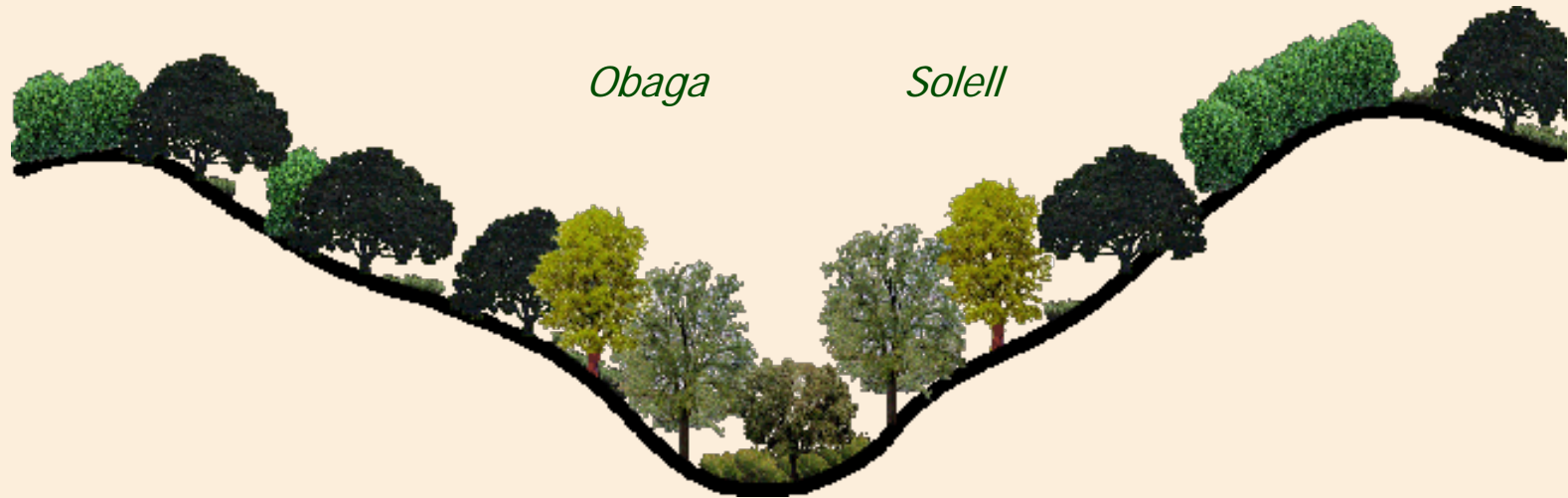
Jonquera





Begues

Garraf silici: Vegetació potencial



Alzinar amb marfull



Alzinar amb roure



Omeda



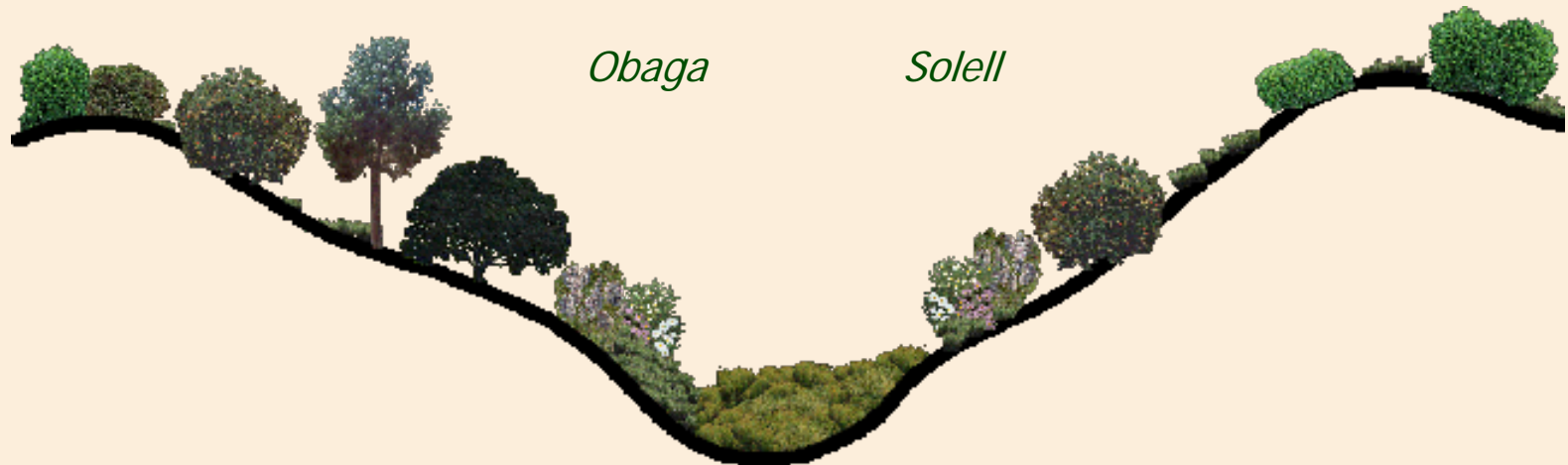
Gatelleda





Begues

Garraf silici: Vegetació actual



Màquia silícola



**Alzinar esclarissat
i pi blanc**



**Brolla d'estepes
i bruc**



Bardissa



Begues

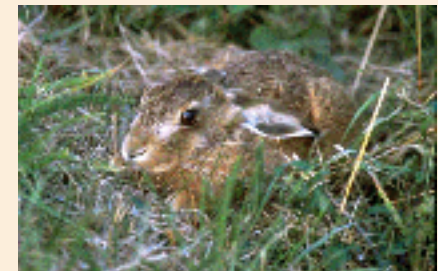
Fauna Extingida

- S'han extingit les espècies més grans
- Són les més vulnerables i exigents amb les condicions ecològiques del medi.
- En bona part, la pressió humana és responsable de la seva desaparició.



Àliga daurada
Voltor
Cérvol
Ós bru

Llop
Linx Ibéric
Llebre



Begues

Fauna actual: Principals espècies

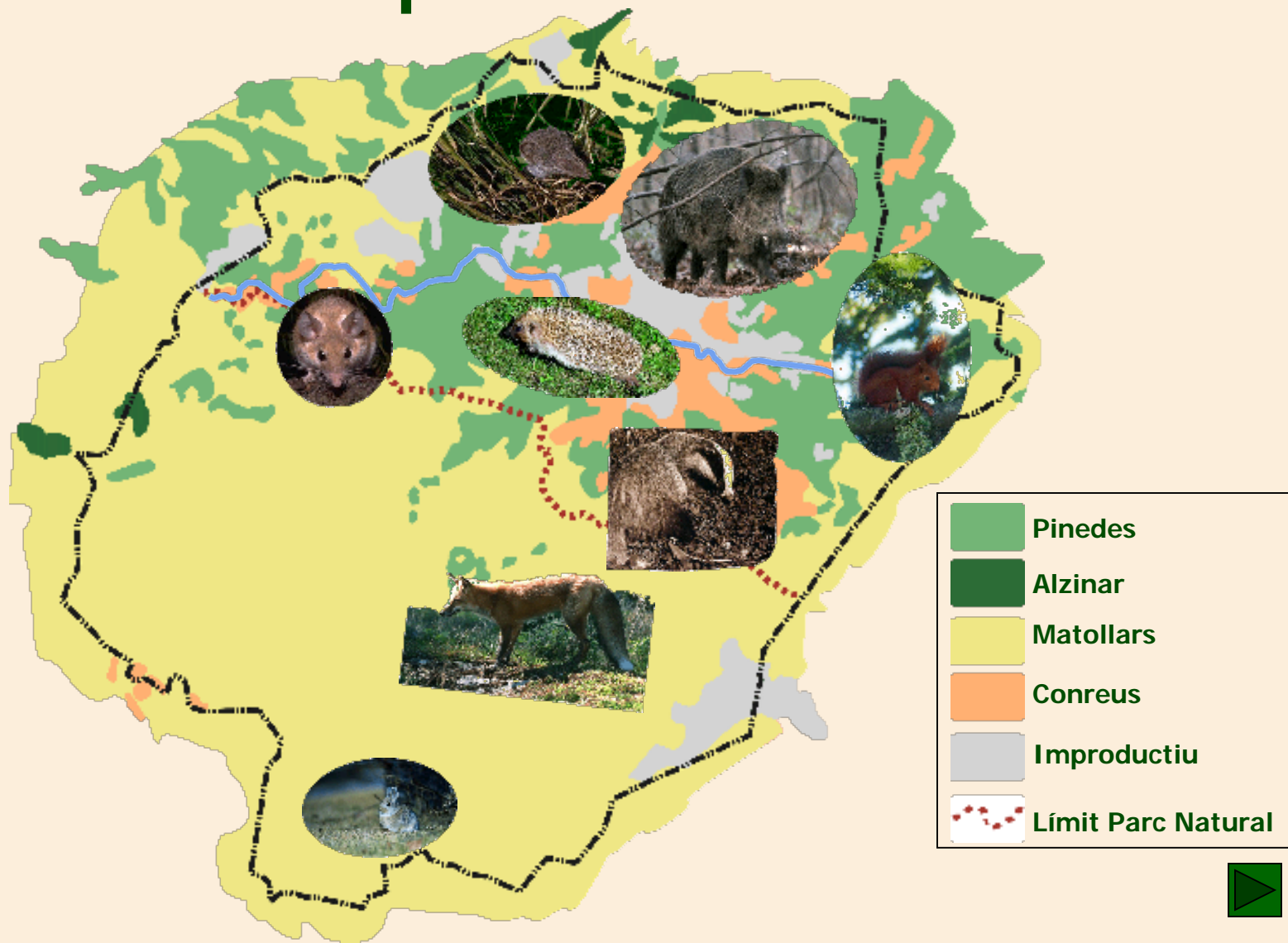
Mamífers	Ocells	Rèptils	Amfibis
Porc senglar	Oreneta	Escurçó	Gripau corredor
Guineu	Tudó	Dragó	Tòtil
Toixó	Àliga cuabarrada	Noia (vidriol)	Salamandra
Esquirol	Còlit ros	Serp de ferradura	Reineta
Eriçó	Perdiu roja	Llangardaix	Granota verda
Ratolí de bosc	Cargolet	Serp verda	Gripau comú
Mussaranya comuna	Polla d'aigua		
Conill			



Begues

Mamífers: Esquema de localització

1. Musaranya
2. Senglar
3. Eriçó
4. Esquirol
5. Ratolí de bosc
6. Toixó
7. Guineu
8. Conill



Begues

Ocells: Esquema de localització

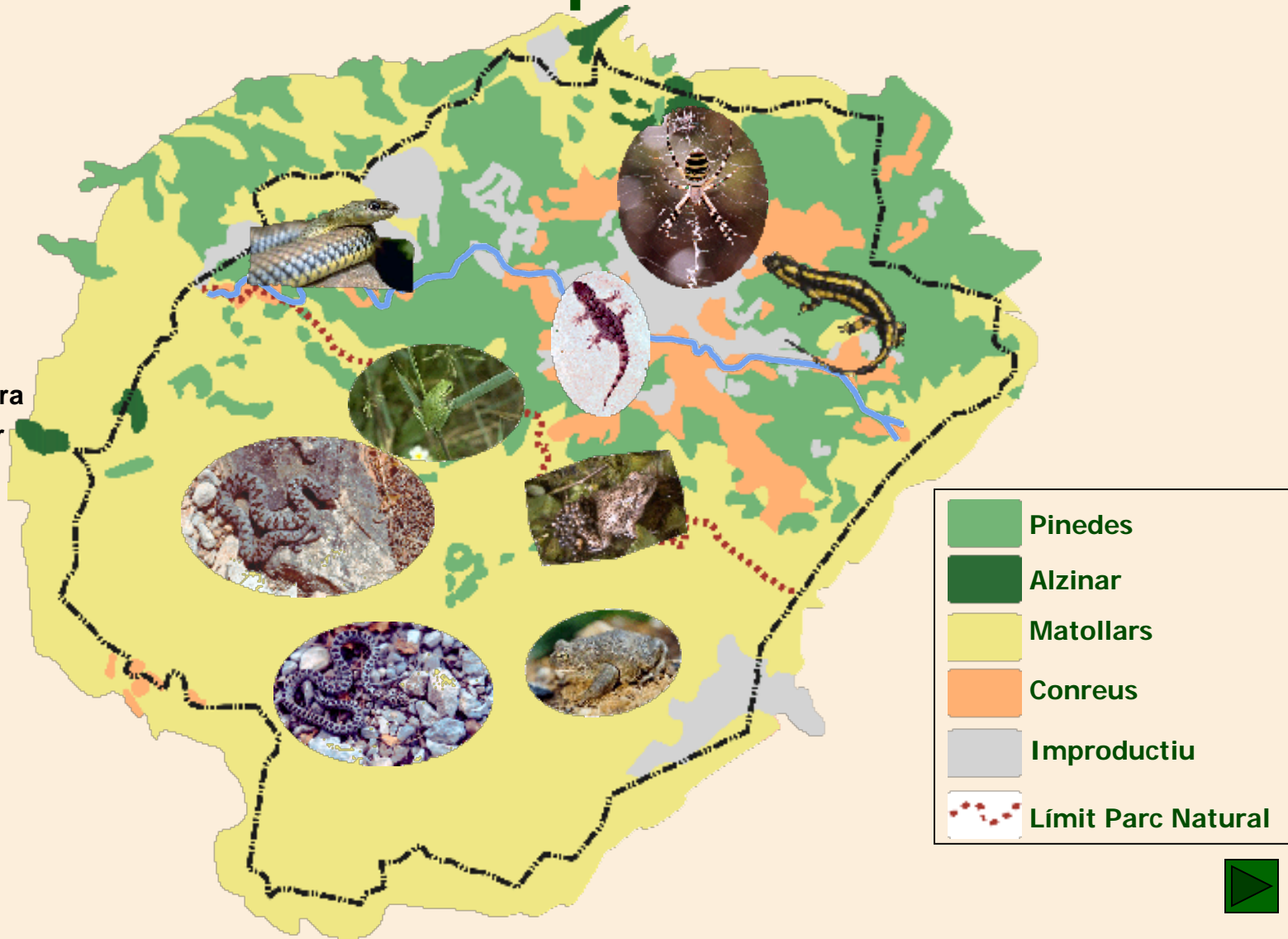
1. Tudó
2. Polla d'aigua
3. Oreneta
4. Cargolet
5. Oriol
6. Perdiu
7. Àliga cuabarrada
8. Còlit ros



Begues

Altres espècies

1. Aranya-tigre
2. Salamandra
3. Serp verda
4. Dragó
5. Reineta
6. Tòtil
7. Escurçó
8. Serp de ferradura
9. Gripau corredor





FI DE PRESENTACIÓ



CENTRE D'ESTUDIS BEGUETANS

, 2003 *

