

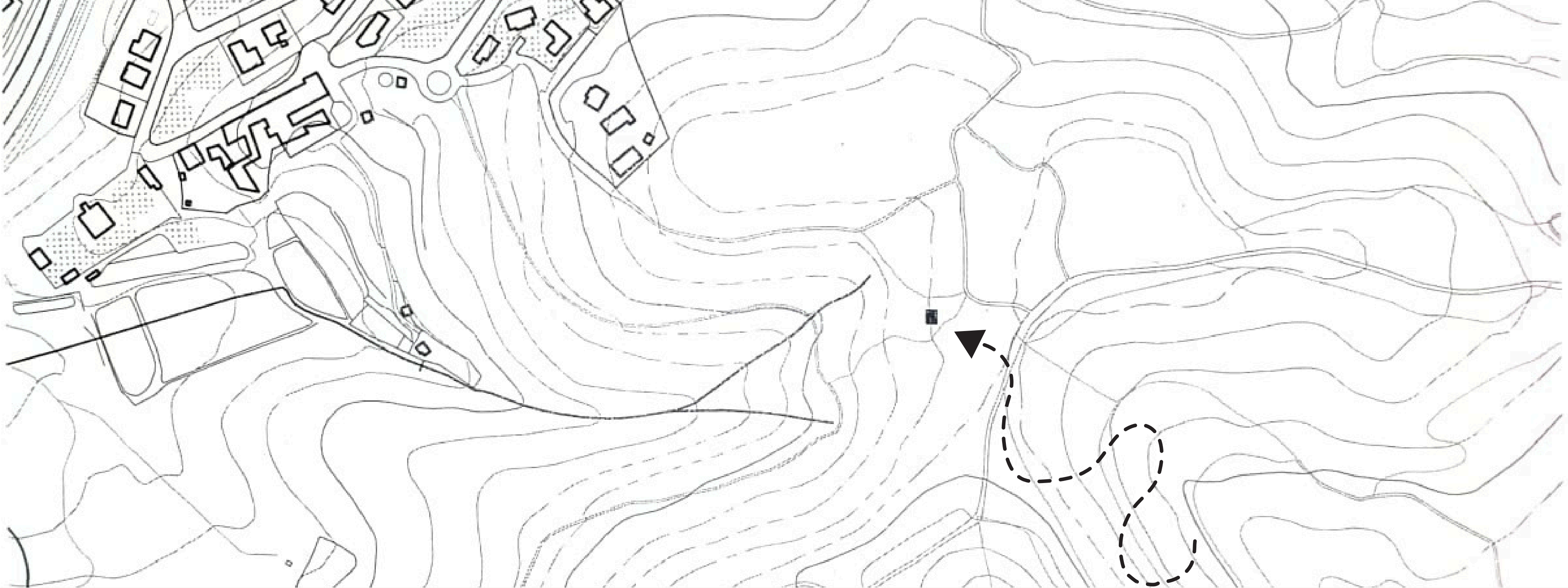


MASET DE CAL BEGUES

D'un somni a una realitat

En aquest moment farem un recorregut, començant explicant qui som i com va iniciar la idea del projecte, les persones que hi formen part, els nostres primers passos, així com la previsió i una petita conclusió.





INTRODUCCIÓ

Som una parella de Begues, amants de la muntanya, que sempre hem volgut viure en un espai rural com el que ofereix el Maset de Cal Begues

PREVISIÓ

- Pujar parets com ho feien tradicionalment amb morter de calç.
- Restaurar l'antic forn de llenya
- Fer una petita ampliació que no trenqui l'estructura original.
- Acabar de netejar el pou



EQUIP

Arquitectes

La Mireia i en Pon són una parella d'arquitectes que acaben de començar i venen amb molta força. Amb ells aconseguirem mantenir l'equilibri entre les necessitats de la vida moderna i la conservació de l'arquitectura tradicional.

Paleta

Comptarem amb en Joan de Cal Sacaire, el millor paleta de Begues amb aquest tipus de construcció.


Nosaltres

Som en Jordi, la Lydia, la Clàudia i jo en Roger, amb la màxima il·lusió portarem aquest projecte endavant fins assolir el nostre somni.

A person wearing a helmet, harness, and climbing gear is working on a stone wall. They are positioned on a large log that has been cut and placed horizontally across the wall. The background shows a dense forest with tall trees and a clear sky.

21 D'ABRIL DE 2022

**AQUESTA VA SER LA PRIMERA
ACTUACIÓ QUE VAM FER,
ENCARA QUE, AQUÍ NO TENÍEM
PRESENT COMENÇAR EL
PROJECTE**

A stone wall with a large log cut across it. The wall is made of rough, reddish-brown stones. The log is cut horizontally across the wall. The background shows a forest with tall trees and a clear sky.

**MITJANÇANT TÈCNIQUES DE GRIMPADA
D'ARBRES I TALA CONTROLADA VAM
TALLAR ELS PINS DE DINS DEL MASET,
UN DELS QUALS ESTAVA RECOLZAT EN
UNA PARET PRINCIPAL I NO VOLÍEM
QUE PEL PES DEL MATEIX PI ACABÉS
CEDINT.**



PRIMERS PASSOS

El projecte va començar aquí, 20 d'abril de 2023, quan vam començar a netejar el terreny de Cal viudo i els voltants del Maset.

Vàrem veure el potencial que podia tenir aquell tros de terra, així que vam començar amb el projecte.

DESENRUNAMENT DEL MASET





















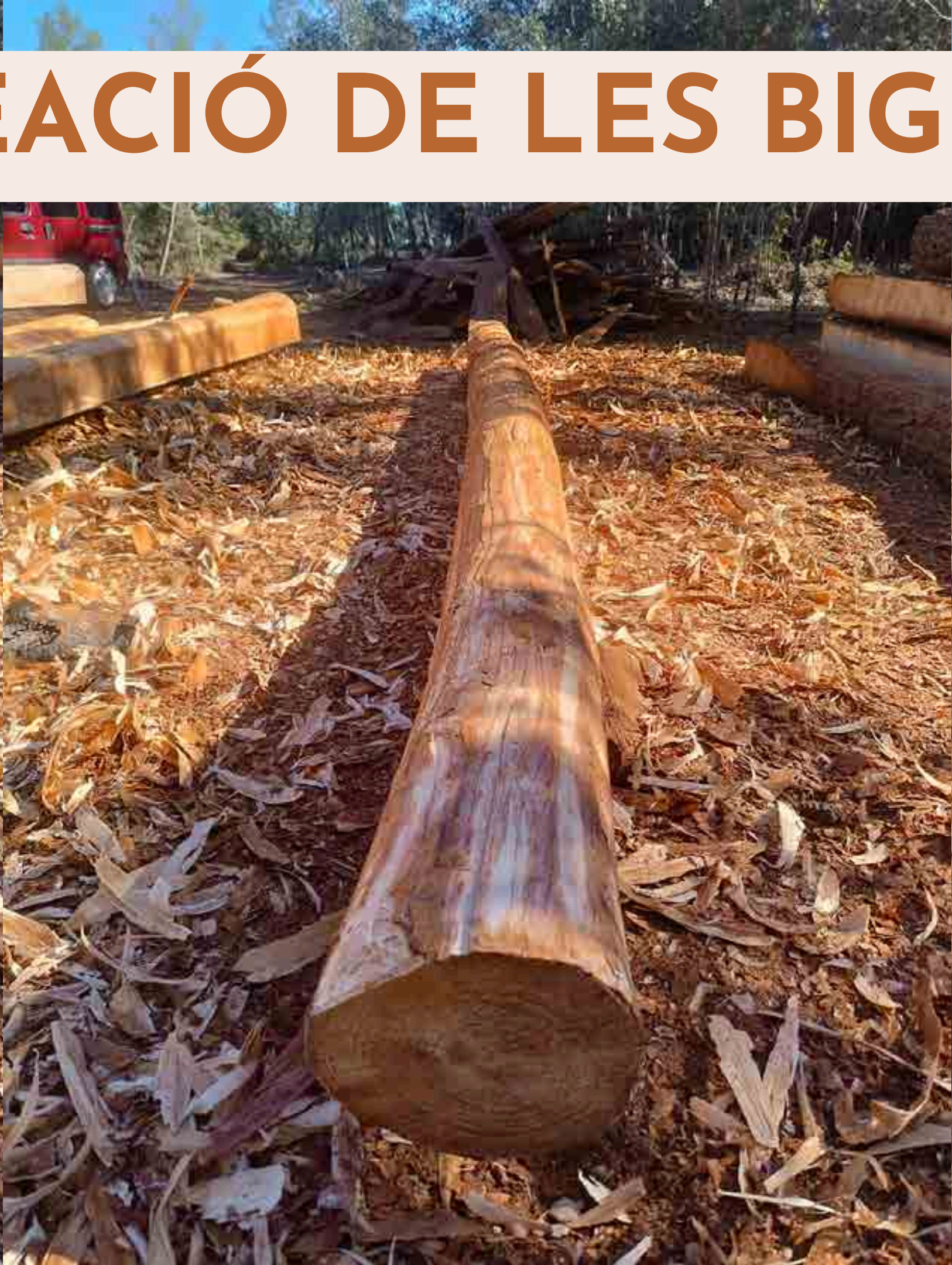




CREACIÓ DEL PORTAL



CREACIÓ DE LES BIGUES





NETEJA DEL POU



CONCLUSIÓ

TOT I QUE ES UN PROJECTE MOLT
AMBICCIÓS JA QUE NO TENIM
CONEIXEMENTS DE CONSTRUCCIÓ, TENIM
MOLTISIMES GANES DE COMENÇAR L'OBRA
I VEURE ELS NOUS REPTES QUE ENS
DEPARARÀ EL FUTUR



@Masetdecalbegues



@Trepaculturapetit